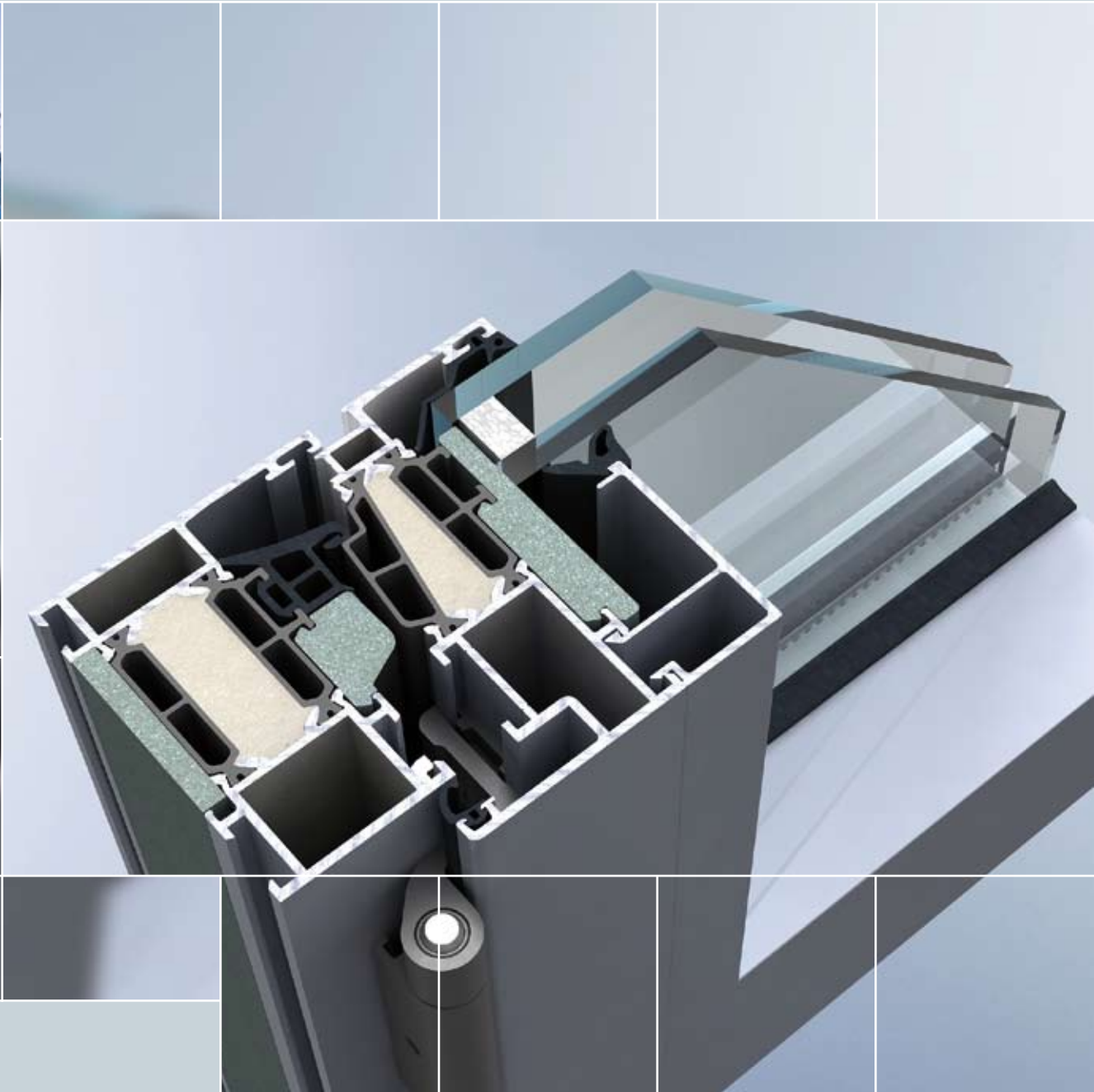
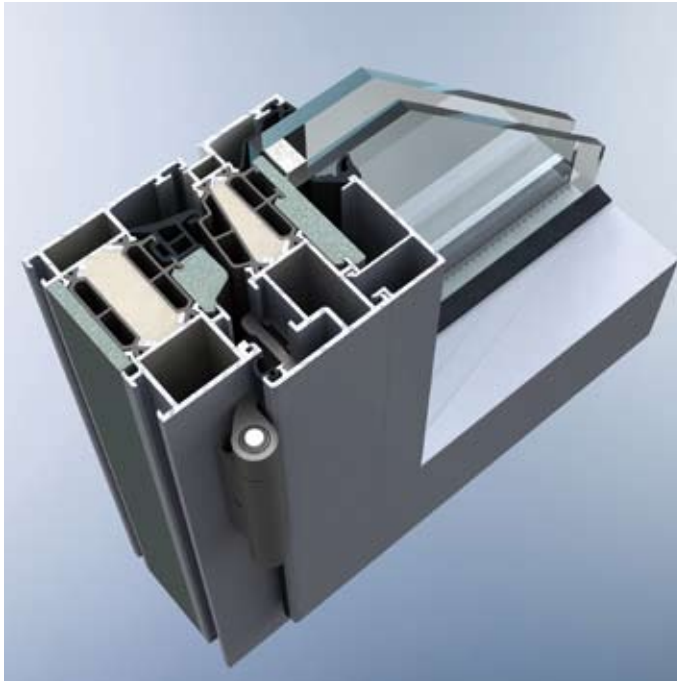


# ProfiSerie 110ES



# ProfiSerie 110 ES

Wärmegeämmte Aluminium-Profilserie für Fenster  
Systembautiefe 72/84 mm



Leistungseigenschaften nach Produktnorm DIN EN 14351-1  
Alle Prüfzeugnisse im Internet unter [www.heroal.de](http://www.heroal.de) (Partnerforum)

Flügelgewicht in kg max.	130
 Widerstandsfähigkeit bei Windlast EN 12210/EN 13116	C5/B5
 Schlagregendichtheit EN 12208/EN 12 154	E 900
 Luftdurchlässigkeit EN 12207/EN 12 152	4
 Bedienkräfte EN 13115	1
 Mechanische Beanspruchung EN 13115	4
 Dauerfunktion EN 12400	1
 Einbruchhemmung DIN V ENV 1627: 1999	-
 Schallschutzklasse EN 20 140-3	-

## Technische Merkmale

### Aluminium Profilsysteme

- 3-Kammer-Profilsystem für eine sichere Verbindung, hohe Stabilität und optimale Wärmedämmung

### Ansichten

- Außenansicht Rahmen ab 50 mm, Fensterflügel ab 33 mm
- Flächenbündige Ansicht

### Barrierefreie Schwelle für Dreh- und Kipptüren

### Beschläge

- Treibriegelbeschläge Fensterflügel mit Alu-Euronut
- Alternative Beschlagsaufnahme 16 mm für handelsübliche Beschläge
- Objektbeschläge bis Flügelgewicht 300 kg möglich

### Dichtungssystem

- Hohe Dichtigkeit, umlenkbare Außenverglasungsdichtung, Mitteldichtung mit Formecke oder als vulkanisierter Rahmen, Flügel mit umlenkbarer Anschlagdichtung

### Entwässerung

- Entwässerung durch bündige Isolierstege, versetzte Entwässerung im Flügel, Rahmenentwässerung auch verdeckt liegend
- Formstücke für Abdichtungssysteme

### Schallschutz

- Hoher Schallschutz in Verbindung mit Spezialgläsern

### Sicherheit

- Große Sicherheit durch Einsatz von Sonderbeschlägen und Spezialgläsern WK 1-3

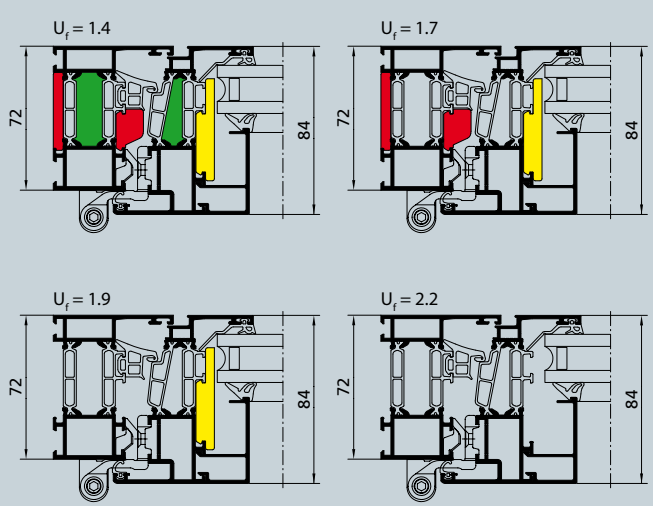
### Verbundsystem

- Verbund, industriell hergestellt mit glasfaserverstärktem Polyamidsteg mit Klebeschur sorgt für hohe Wärmedämmung

### Verglasungsstärken

- Einspannmaß Glasfalz im Rahmen 12-52 mm, im Flügel 24-68 mm

Systemechnitte



Systembeschreibung

Der modulare Systemaufbau erfllt durch den individuellen Einsatz von Dmmeinlagen in Kombination mit handelsblichen Isolierglsern die Anforderungen der EnEV 2009 und 2012. Zustzliche werksseitig ausgeschumte Dmmzonen garantieren optimale Wrmedurchgangswerte.

Systemaufbau	Glas U <sub>g</sub> -Wert	Fenster U <sub>w</sub> -Wert	Glas U <sub>g</sub> -Wert	Fenster U <sub>w</sub> -Wert
110 ES				
2,2	1,1	1,56	0,5	1,15
1,9	1,1	1,46	0,5	1,05
1,7	1,1	1,39	0,5	0,99
1,4	1,1	1,30	0,5	0,89

Berechnungsgrundlage:  
Flgel-Rahmenkombination von 120 mm Ansichtsbreite

► 110 ES

Einsatzbereich

► Fenster

ffnungsarten

- Drehfenster
- Drehkippfenster
- Stulpfenster
- Faltschiebefenster
- Fenstertr (barrierefrei)
- PSK-Elemente
- Festverglasungen

heraldur hwr

Hochwetterresistent bzw. highly weather resistant, dafr steht hwr und reprsentiert den derzeit weltbesten Standard bei der Beschichtung von Aluminiumoberflchen ber die gesamte RAL-Palette. heraldur hwr erfllt die hchsten Qualittsanforderungen der Klasse 2 von Qualicoat und der Masterqualitt von GSB. Pulverlacke der Qualicoat-Klasse 2 bzw. der GSB-Masterqualitt mssen im so genannten Florida-Bewitterungstest 36 Monate unbeschadet und mit nur minimalen, fest definierten Vernderungen an der Beschichtungsoberflche bestehen, damit sie als hochwetterfest eingestuft werden. Bei diesem speziellen Test werden beschichtete Aluminiumbleche fr die Auenanwendung hinsichtlich ihres Verhaltens auf Restglanzhaltung und Farbtonstabilitt unter der natrlichen, hohen UV-Belastung im US-Bundesstaat Florida geprft. heraldur hwr beschichtete Bleche haben dieser intensiven ultravioletten Bestrahlung drei Jahre mit Bravour getrotzt. Dies entspricht einer Standdauer von mindestens zehn Jahren im Klima Mitteleuropas.

Raffaello



Die Strukturlackbeschichtung schafft eine auergewhnlich wertige Oberflchenoptik, die sich grundlegend von herkommlichen Beschichtungen abhebt.



**GSB**  
International

Approved Coated Aluminium

Approved Premium Coater

**GSB**  
International

Approved Coated Aluminium

MASTER QUALITY  
Approved Coating Material  
Zulassungs-Nr. 176a



*heroal in Verl*



*heroal in Hövelhof*

Seit über 40 Jahren zählt heroal europaweit zu den führenden Aluminiumsystemhäusern für Fenster, Türen, Fassaden, Rolläden, Rollltore, Insektenschutz und Photovoltaik.

Somit ist heroal das einzige Unternehmen in der Branche, das die komplette Systempalette für hochwertige Aluminium-Bauelemente liefert.

Sowohl die Verwendung von ausschließlich erstklassigen Werkstoffen, als auch die Kompatibilität der Systeme untereinander und das flächendeckende Vertriebs- und Logistiknetz sind die Grundlagen für den stetig wachsenden Erfolg von heroal.

Mehr als 500 kompetente Mitarbeiter in allen Bereichen des Unternehmens arbeiten kontinuierlich an der Weiterentwicklung und Optimierung der Systeme und Dienstleistungen und dem Erfolg der über 3.000 Kunden weltweit.

heroal-Johann Henkenjohann  
GmbH & Co. KG  
Österwieher Str. 80  
33415 Verl  
Tel. +49 (0)52 46-507-0  
Fax +49 (0)52 46-507-222  
info@heroal.de  
www.heroal.de